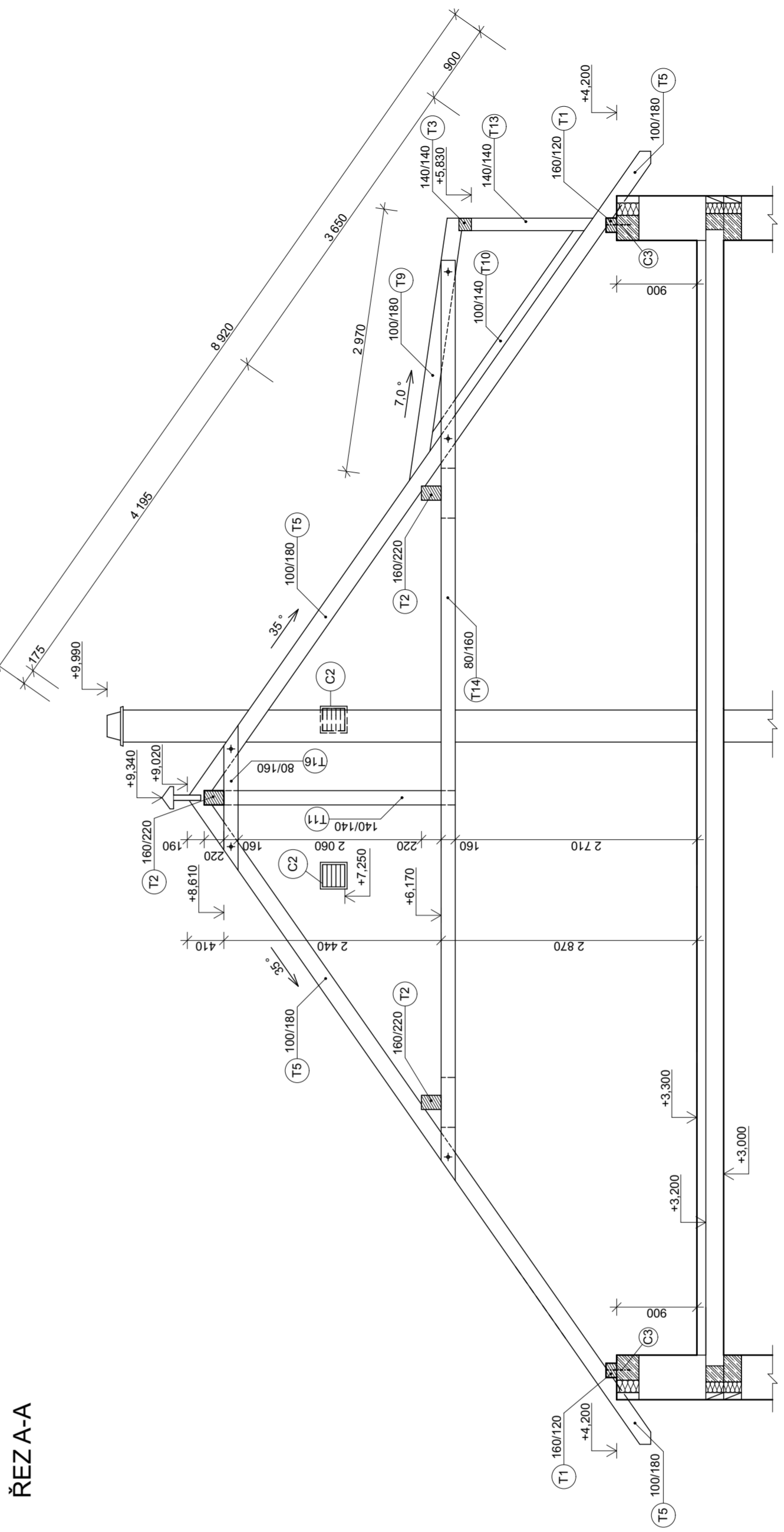


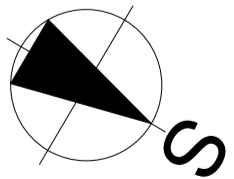
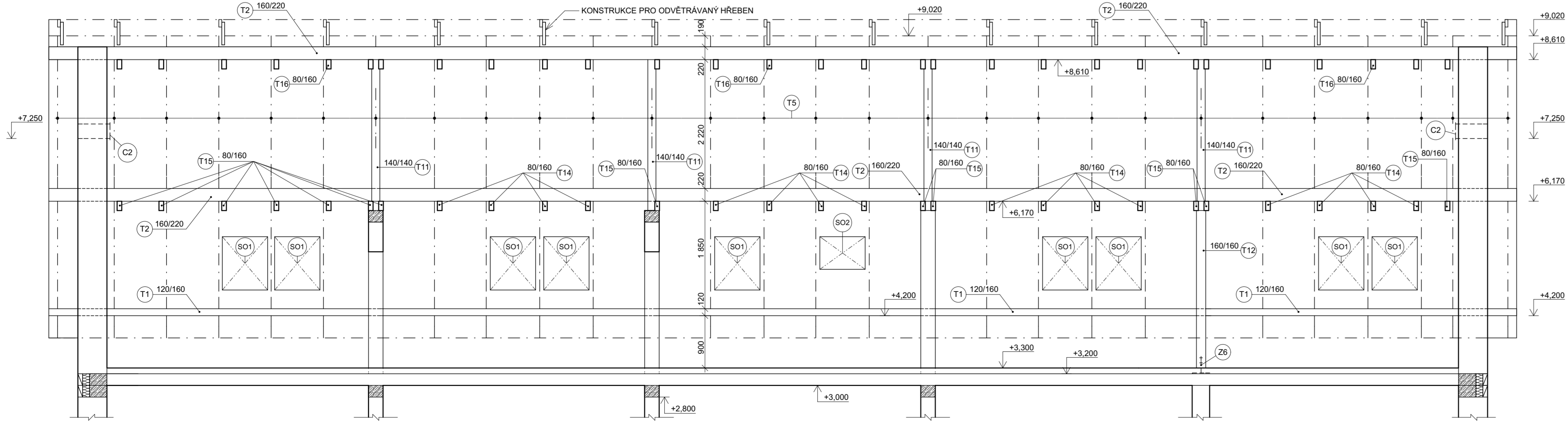
REZA-A



SPECIFIKACE PRVKŮ KROVU					
OZN.	NÁZEV	PROFIL (Š/v) (mm)	DĚLKA (mm)	POČET (ks)	KUBATURA (m³)
T1	POZEDNICE	160 / 120	51 500	1	0,989
T2	VAZNICE (STŘEDOVÁ, VRCHOLOVÁ)	160 / 220	26 000	3	2,746
T3	VAZNICE (VRCHOLOVÁ)	140 / 140	3 500	4	0,274
T4	PODKLADNÍ PRVEK	100 / 160	700	5	0,056
T5	KROKEV	100 / 180	9 400	48	8,123
T6	KROKEV	100 / 180	5 300	8	0,763
T7	KROKEV	100 / 180	3 500	8	0,504
T8	KROKEV	100 / 180	1 500	8	0,216
T9	KROKEV	140 / 180	3 500	8	0,392
T10	PŘÍDAVNÁ KROKEV	140 / 100	3 400	8	0,381
T11	SLOUPEK (VRCHOLOVÝ)	140 / 140	2 700	4	0,212
T12	SLOUPEK (STŘEDOVÝ)	160 / 160	3 200	3	0,246
T13	SLOUPEK (VÍKÝŘ)	140 / 140	1 800	8	0,282
T14	KLEŠTINA (STŘEDOVÁ)	80 / 160	10 000	16	2,171
T15	KLEŠTINA (STŘEDOVÁ)	80 / 160	8 900	13	1,461
T16	KLEŠTINA (VRCHOLOVÁ)	80 / 160	2 000	29	0,742
CELKOVÁ KUBATURA REZIVA					19,58

- POZNÁMKY:
- C3 KOTVENÍ POZEDNICE, ZÁVITOVÁ POZINKOVÁ TYČ M12 KOTVENÁ NA CHEMICKOU KOTVU KOTVENÍ BUDE PROVEDENO PO 1 m DO ŽB VĚNCE
  - KP VÍCEVRSTVÝ IZOLOVANÝ KOMÍN S KERAMICKOU VLOŽKOU A VKLADANOU MINERÁLNÍ IZOLACÍ ODVOD SPALIN OD BĚŽNÝCH SPOTŘEBIČŮ NA PEVNÁ, KAPALNÁ, PLYNNÁ PALIVA, KOMINOVÉ TVÁRNICE 360x670 mm, PRŮCHUCHY a 200 mm
  - C1 PROTIPOŽÁRNÍ STAHOVACÍ SCHODY 1200x600 mm, SCHODY S PLECHOVÝM SENDVIČOVÝM VÍKEM PRO ZABUDOVÁNÍ DO STROPNÍ KONSTRUKCE, UVNITŘ VÍKA JE TEPELNÁ IZOLACE A PROTIPOŽÁRNÍ VLOŽKA, U=1,8 W/m².K
  - SO1 STŘEŠNÍ DŘEVĚNÉ OKNA PRO OBYTNÁ PODKROVÍ, SPODNÍ OVLÁDACÍ KLIKA, IZOLAČNÍ TROJSKLO, Ug= 0,5 W/m².K, Uf= 1,1 W/m².K, ROZMĚR 780x1 600 mm
  - SO2 STŘEŠNÍ DŘEVĚNÉ OKNA PRO OBYTNÁ PODKROVÍ, SPODNÍ OVLÁDACÍ KLIKA, IZOLAČNÍ TROJSKLO, Ug= 0,5 W/m².K, Uf= 1,1 W/m².K, ROZMĚR 780x980 mm
  - SO3 STŘEŠNÍ VÝLEZ PRO NEIZOLOVANÉ STŘECHY, S BOČNÍM OTVÍRÁNÍM, ROZMĚR 450x550 mm
  - C2 VĚTRACÍ MŘÍŽKA HLINÍKOVÁ 300 x 300 mm, S PROTIDĚSTOVOU ŽALUZIÍ
  - V1 ŽELEZOBETONOVÝ VĚNEC 300x250 mm, SPODNÍ ÚROVEŇ ŽB VĚNCE +3,950 m, BETON C20/25, VÝZTUŽ B500
  - K VÝPIS VIZ. SPECIFIKACE KLEPÍŘSKÝCH VÝROBKŮ
  - Z VÝPIS VIZ. SPECIFIKACE ZÁMEČNICKÝCH VÝROBKŮ
  - C VÝPIS VIZ. SPECIFIKACE DOPLŇKOVÝCH VÝROBKŮ
  - DĚLKY PRVKŮ JSOU V HRUBÝCH DĚLKÁCH S PRŮŘEZEM - NA STAVBĚ NUTNO UPRAVIT
  - DĚLKY PRVKŮ V TABULCE JSOU POČÍTANY PRO DODÁVKU PRVKŮ VÝDÝ V JEDNOM KUSE KROMĚ POZEDNICE (T1), VAZNIC (T2) A KLEŠTIN (T14)
  - DELŠÍ DŘEVĚNÉ PRVKY BUDOU SPOJOVÁNY PŘEPLETÁVÁNÍM
  - VEŠKERÉ DŘEVĚNÉ PRVKY BUDOU VZDÁLENY OD KOMINOVÉHO TĚLESA MIN. 50 mm
  - VEŠKERÉ DŘEVĚNÉ PRVKY BUDOU OŠETŘENY BEZBARVÝM OCHRANNÝM PŘÍPRAVKEM PROTI DŘEVOKAZNÝM HOUBAM, PLÍSNÍM A DŘEVOKAZNÉMU HAVZU
  - VAZNICE BUDOU PODLOŽENY TRÁMKY (T4) 100/160 mm ŠL. MIN 700 mm, KTERÉ BUDOU KOTVENY DO ŽB VĚNCE ZÁVITOVOU TYČÍ, ZÁVITOVÁ TYČ M12 BUDE KOTVENA NA CHEMICKOU KOTVU, MIN. DVĚ KOTVY NA TRÁMEK
  - VIDITELNÉ DŘEVĚNÉ PRVKY (NEBO ČÁSTI) BUDOU PŘED MONTÁŽÍ OHOBLOVÁNY
  - BEDNĚNÉ STŘECHY NA VIDITELNÝCH MÍSTECH (U OKAPU, VE ŠTÍTU) BUDE Z DŘEVĚNÝCH PALUBEK TL. 19 mm
  - V MÍSTĚ STAHOVACÍCH SCHODŮ BUDE PROVEDENA POCHOZÍ LÁVKA Z OSB DESEK TL. 22 mm, PRO KONTROLU STŘECHY A ČIŠTĚNÍ KOMÍNU
  - NUTNÉ DODRŽET DŘEVĚNÉ BEDNĚNÍ Z PRKEN Z DŮVODU PLECHOVÉ KRYTINY (KONDENZACE NA SPODNÍ STRANĚ KRYTINY)
  - PODOKAPNÍ ŽLAB BUDE UKOTVEN POMOCÍ ŽLABOVÝCH HÁKŮ, KTERÉ BUDOU KOTVENY DO KROKVÍ
  - KLADEN VYSOKÝ DŮRAZ NA OPLECHOVÁNÍ DETAILŮ, A TO NA NÁPOJENÍ VÍKÝŘŮ, KOMÍNU NA STŘEŠNÍ PLECHOVOU KRYTINU
  - V MÍSTĚ NAD KLEŠTINAMI BUDE VLOŽENA DO DOPLŇKOVÉ HYDROIZOLAČNÍ VRSTVY (DHV) VĚTRACÍ VSVUKA PRO PŘÍVOD VZDUCHU DO NEZATEPLENÉ ČÁSTI STŘECHY, (V KÁDEK KROKVOVÉM POLI)
  - ODVĚTRÁNÍ V HŘEBENI (VIZ. DETAIL)
  - KOTVENÍ STŘEDOVÉ VAZNICE (VIZ. DETAIL)

ŘEZ B-B  
POZNÁMKA: ŘEZ JE VE SVISLÉM ZMĚRU ZALOMEN Z DŮVODU VIDITELNOSTI NOSNÉHO ZDÍVAA KONSTRUKCE KROVU



S001 / 0,000+427,330 m n. m., 8.p.v. / SOUŘADNICOVÝ SYSTÉM JTSK		VÝSLEDKOVÁ PAKETÁ	
Druh práce	DIPLOMOVÁ PRÁCE	T	
VYPRACOVAL	Bc. TOMÁŠ KADLEC		
VEDOUcí PRÁCE	Ing. arch. IVANA UTKALOVÁ	VÝKRESU	
STAVEBNÍK	MARIE BLKOVÁ, PERNKOVSKÁ 1759, HAVL. BROD 58001		
MÍSTO STAVBY	K.Ú. PERNKOV - p.p.č. 652, HAVL. BROD 58001	C	
NÁZEV STAVBY	PENZION		
STAVEBNÍ OBJEKT	S001 - OBJEKT RESTAURACE	FORMAT	12 x A4
ČÁST	D VYKRESOVÁ DOKUMENTACE	STUPEŇ PD	23.12.2017
OBSAH:	KROV	DŮR+DSP	1:50
		C	D.1.2.04